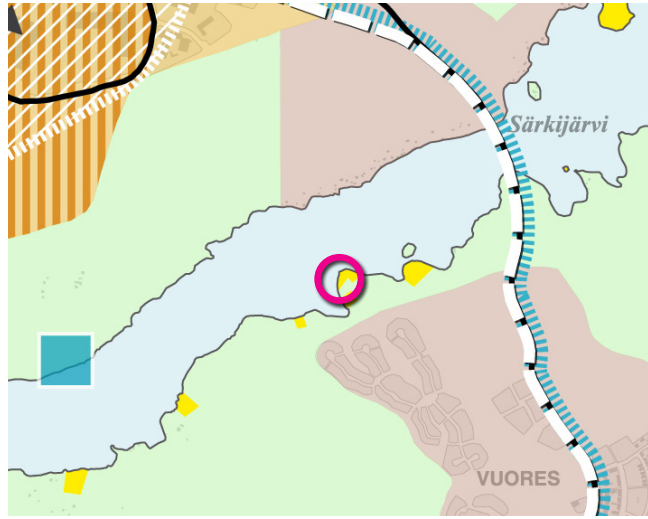


# Kiinteistöt 837-585-8-66 ja 8-67

## Sijainti



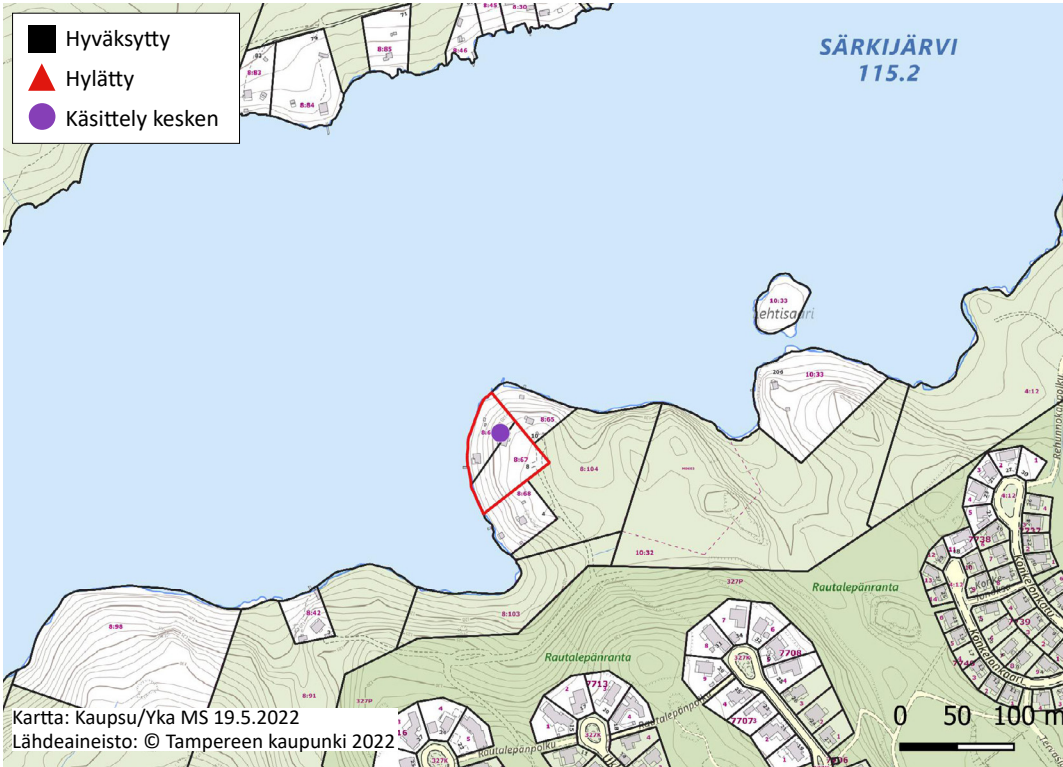
## Ote kaupunginvaltuuston 15.5.2017 hyväksymästä Kantakaupungin yleiskaavasta 2040



### LOMA-ASUNTOALUE

Alue varataan olemassa olevalle loma-asutukselle. Lomarakennuspaikalle saa sijoittaa loma-asutokäyttöön tarkoitettua rakentamista olemassa olevan rakennetun rakennuspaikan pinta-alasta 10 prosenttia kuitenkin enintään 170 k-m<sup>2</sup>. Alueella olevat rakennukset voidaan säilyttää. Rakennusten peruserantaminen, korjaaminen ja vähäinen laajentaminen sekä tuhoutuneen rakennuksen uudelleen rakentaminen ovat sallittuja. Alueilla ei saa muodostaa uusia rakennuspaikkoja.

## Ote poikkeuslupatilannekartasta



## Hankkeen asemapiirros

